



FACULTAD DE
INGENIERÍA

MANUAL DE NORMAS GRÁFICAS FING 2024



Manual de Normas Gráficas

El siguiente manual tiene el objetivo de alinear y normar la comunicación y el uso de la imagen e imago tipo de la Facultad de Ingeniería de la Universidad de Santiago de Chile “FING USACH”. El documento se basa en el actual manual de normas gráficas de la Universidad de Santiago de Chile, entidad que rige a la Facultad.

Índice

Imagotipo	03
Tipografías	09
Colores	11
Iconografía	17
Plantillas	19

IMAGOTIPO

IDENTIDAD VISUAL / VERSIONES

La representación visual formal e institucional de la Facultad corresponde a un imagotipo, es decir, el nombre de la Facultad acompañado por la imagen del escudo de la Universidad. El Imagotipo es el principal activo de la marca y todo el sistema visual gira en torno a él, debe estar presente en el material comunicacional y diferentes piezas que se generen.

Siguiendo la norma del Manual Institucional, se prioriza el uso del imagotipo principal con distribución vertical, y el imagotipo secundario con distribución horizontal, se mantiene para soportes que exijan aplicación de este tipo.

A continuación mostramos todas las versiones permitidas, sus componentes y correcta utilización:

IMAGOTIPOS PRINCIPALES



Pantone 3272 C



Pantone 716 C



Pantone 432 C



IMAGOTIPOS SECUNDARIOS



FACULTAD DE
INGENIERÍA

FACULTAD DE
INGENIERÍA

CONTRATIPO

Las versiones monocromáticas deben ser utilizadas considerando su óptimo comportamiento en fondos claros u oscuros. Tal como se norma en el Manual Institucional, en caso de usar el imagotipo en porcentajes cromáticos, el mínimo permitido será 40% y dependerá de la óptima visibilidad.



FACULTAD DE
INGENIERÍA



FACULTAD DE
INGENIERÍA

ÁREA DE SEGURIDAD Y TAMAÑO MÍNIMO

Se recomienda seguir las medidas establecidas por el Manual de marca Institucional. El tamaño mínimo está establecido para una correcta lectura del imago tipo en cualquier tipo de aplicación.



Incluida el área de seguridad, la construcción mínima en impresiones del imago tipo en su ancho deberá tener 30mm.

En plataformas digitales el formato mínimo de exposición tendrá un avatar de 110px, y un mínimo de 258px para otras plataformas.



En cuanto al área de seguridad, el ancho de cualquier caracter de los que construyen sigla USACH, será la medida X en la construcción de espacios y márgenes de seguridad.

RESTRICCIONES

Definir la correcta implementación del imago tipo es fundamental para la visibilidad de la marca, a continuación se establecen las restricciones que permitirán una correcta aplicación y legibilidad.

En el caso de fondos planos se debe priorizar el uso de paletas de colores indicadas en este manual, y en el caso de fondos fotográficos o con tramas se debe utilizar la versión que permitan una buena lectura, es decir, que tenga buen contraste. En cuanto a su ubicación, se sugiere en la zona superior de la imagen, ya sea izquierda o derecha según donde mejor se distinga.



Sobre colores no incluidos en el manual de marca



Fondos fotográficos



Inclinación



Estiramiento



Con sombras o degradaciones

IMAGOTIPOS POR DEPARTAMENTO

A continuación se muestran los imagotipos correspondientes a cada uno de los Departamentos académicos de la Facultad de Ingeniería, estos al igual que la versión horizontal del imagotipo Fing, pueden ser utilizados en sus dos versiones en color y en sus versiones monocromáticas.



DEPARTAMENTO DE
**INGENIERÍA QUÍMICA
Y BIOPROCESOS**



DEPARTAMENTO DE
**INGENIERÍA EN
OBRAS CIVILES**



DEPARTAMENTO DE
**INGENIERÍA
EN MINAS**



DEPARTAMENTO DE
**INGENIERÍA QUÍMICA
Y BIOPROCESOS**



DEPARTAMENTO DE
**INGENIERÍA EN
OBRAS CIVILES**



DEPARTAMENTO DE
**INGENIERÍA
EN MINAS**



DEPARTAMENTO DE
**INGENIERÍA
METALÚRGICA**



DEPARTAMENTO DE
**INGENIERÍA
INFORMÁTICA**



DEPARTAMENTO DE
**INGENIERÍA
ELÉCTRICA**



DEPARTAMENTO DE
**INGENIERÍA
METALÚRGICA**



DEPARTAMENTO DE
**INGENIERÍA
INFORMÁTICA**



DEPARTAMENTO DE
**INGENIERÍA
ELÉCTRICA**



DEPARTAMENTO DE
**INGENIERÍA
INDUSTRIAL**



DEPARTAMENTO DE
**INGENIERÍA GEOESPACIAL Y
AMBIENTAL**



DEPARTAMENTO DE
**INGENIERÍA
MECÁNICA**



DEPARTAMENTO DE
**INGENIERÍA
INDUSTRIAL**



DEPARTAMENTO DE
**INGENIERÍA GEOESPACIAL Y
AMBIENTAL**



DEPARTAMENTO DE
**INGENIERÍA
MECÁNICA**

TIPOGRAFÍA

TIPOGRAFÍAS

“Brandon Grotesque” y “Oblivian Text” son los nombres de las familias tipográficas a utilizar como cuerpo de texto, textos legales o párrafos más extensos en los distintos trabajos gráficos del área; ambas se caracterizan por su gran legibilidad, equilibrio y simetría entre cada letra. Con esto se aporta un buen peso visual, simplicidad y atributos modernos a la composición. En ambos casos se puede utilizar versión Light, Regular, Medium y Bold.

Para mantener coherencia visual entre el material trabajado en la Facultad y la Universidad, se utilizará también la fuente institucional “Bebas Neue Pro”, a nivel institucional también se mantendrá el uso auxiliar de la tipografía “Helvética Neue LT”.

FUENTES INSTITUCIONALES

Oblivian Text

Light- Medium - **Bold**

ABCDEFGHIJKLMNOPQRSTUVWXYZ

abcdefghijklmnopqrstuvwxyz

01234567890

Brandon Grotesque

Light- Regular - **Bold**

ABCDEFGHIJKLMNOPQRSTUVWXYZ

abcdefghijklmnopqrstuvwxyz

01234567890

Bebas Neue Pro

Light- Regular - **Bold**

ABCDEFGHIJKLMNOPQRSTUVWXYZ

abcdefghijklmnopqrstuvwxyz

01234567890

Helvética Neue LT

Light- Regular-Medium-**Bold**

ABCDEFGHIJKLMNOPQRSTUVWXYZ

abcdefghijklmnopqrstuvwxyz

0123456789

COLORES



COLORES

El uso general de tonalidades corresponde a la paleta de colores propuesta por la Universidad en el Manual de Macar 2023. En este caso se prioriza el uso de los colores principales y todas sus combinaciones, ajustándose al criterio corporativo.

Además se agregaron una serie de colores complementarios, que derivan de la elaboración del Plan Estratégico Institucional PEI 2030. Esta paleta de colores permite nuevas combinaciones siempre que resguarden la perfecta visibilidad del imagotipo institucional.

COLORES INSTITUCIONALES PRINCIPALES



PANTONE © 3272 C CMYK: 100 / 0 / 48 / 0 RGB: 0 / 164 / 153 HEX.: #00A499



PANTONE © 716 C CMYK: 0 / 60 / 100 / 0 RGB: 234 / 118 / 0 HEX.: #EA7600



PANTONE © 432 C CMYK: 78 / 64 / 53 / 44 RGB: 57 / 64 / 73 HEX.: #394049

COLORES COMPLEMENTARIOS



PANTONE © 258 C CMYK: 54 / 81 / 0 / 0 RGB: 140 / 71 / 153 HEX.: #8C4799



PANTONE © 279 C CMYK: 78 / 32 / 0 / 0 RGB: 73 / 139 / 202 HEX.: #498BCA



PANTONE © 124 C CMYK: 8 / 38 / 98 / 1 RGB: 234 / 170 / 0 HEX.: #EAAA00



PANTONE © 186 C CMYK: 17 / 98 / 93 / 7 RGB: 200 / 16 / 46 HEX.: #C8102E

COLORES / DECANATO FING

Buscando una identidad que diferencie a nuestra Facultad de la Universidad, es que se optó por diseñar una paleta de colores perteneciente al Decanato. El color principal escogido es el azul pantone 541 C, el que se aplicará en conjunto a 2 de los colores principales de la paleta institucional, manteniendo coherencia visual con la casa de estudios.

Es trascendental que nuestra paleta de colores se aplique de manera correcta en cada una de las aplicaciones gráficas donde nuestra marca esté presente. Esta tiene que respetar el equilibrio entre sus colores y resguardar la visibilidad del imagotipo de Facultad.

Pantone 541 C



CMYK: 100 / 75 / 33 / 22

RGB: 0 / 59 / 113

#003B71



Pantone 3272 C



CMYK: 100 / 0 / 48 / 0

RGB: 0 / 161 / 155

#00A19B

Pantone 432 C



CMYK: 79 / 61 / 49 / 50

RGB: 50 / 2 / 72

#323E48

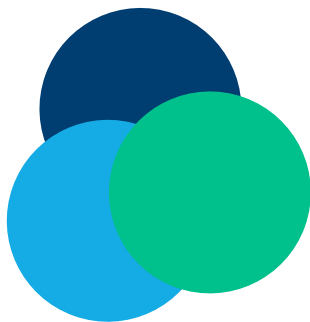
COLORES / VICEDECANATOS

Además de los colores del Decanato, se han seleccionado colores para asignar y otorgar identidad a los tres Vicedecanatos que componen la Facultad de Ingeniería.

La selección de estos colores se hizo en base al público objetivo al cual van dirigidos sus contenidos, y buscando equilibrio con los colores base y complementarios del Manual de Marca. Las tríadas o cuadrados poseen el color azul, que forma parte de la paleta cromática base del Decanato.

En el caso del Vicedecanato de Docencia y Formación profesional los cuadrados resultantes son:

Vicedecanato de Docencia y Formación Profesional

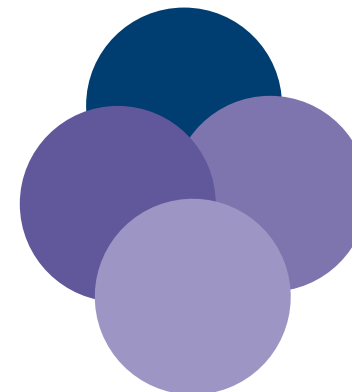


CMYK: 72 / 12 / 0 / 0
RGB: 21 / 171 / 228
#15ABE4

CMYK: 83 / 0 / 60 / 0
RGB: 0 / 192 / 139
#00C08B



Registro Curricular



C: 73% R: 97
M: 70% G: 87
Y: 6% B: 155
K: 0% #61579B

C: 44% R: 157
M: 42% G: 149
Y: 4% B: 196
K: 0% #9D95C4

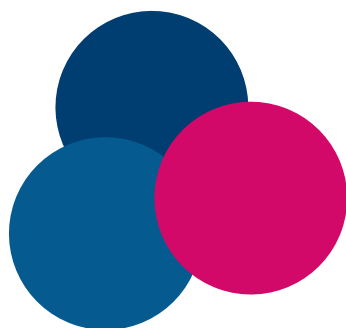
C: 58% R: 127
M: 56% G: 117
Y: 6% B: 174
K: 0% #7F75AE



COLORES / VICEDECANATOS

En el caso del Vicedecanato de Investigación, Desarrollo y Postgrado, la tríada resultantes es:

Vicedecanato de Investigación, Desarrollo y Postgrado



CMYK: 94 / 60 / 20 / 5
RGB: 5 / 91 / 144
#005B90

CMYK: 11 / 99 / 23 / 2
RGB: 211 / 9 / 106
#D3096A



Para el área de Magísteres y doctorados se trabajó un cuadrado con colores cálidos y con alto contraste:

Magísteres y Doctorados



C: 76%
M: 74%
Y: 52%
K: 66%

R: 45
G: 38
B: 48
#2D2630

C: 6%
M: 75%
Y: 81%
K: 0%

R: 226
G: 91
B: 55
#E25B37

C: 9%
M: 64%
Y: 90%
K: 1%

R: 222
G: 114
B: 43
#DE722B

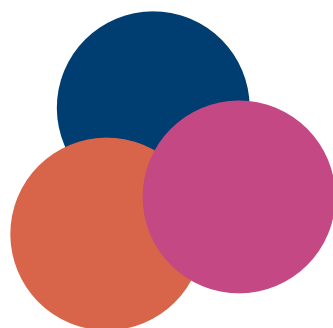
C: 4%
M: 43%
Y: 84%
K: 0%

R: 239
G: 160
B: 55
#EFA037

COLORES / VICEDECANATOS

En el caso del Vicedecanato de Vinculación con el Medio, la tríada resultantes es:

Vicedecanato de Vinculación con el Medio



CMYK: 11 / 70 / 72 / 2
RGB: 216 / 102 / 73
#D86649

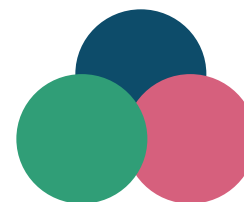
CMYK: 23 / 82 / 16 / 2
RGB: 196 / 72 / 131
#C44883



*Para la Subdirección de Relaciones Nacionales se utiliza la paleta de colores de la empresa colaboradora o asociada al convenio.

Para el área de Educación Continua, Relaciones Internacionales y Red de Mujeres en CYT, las tríadas resultantes son:

Educación Continua



C: 77%
M: 13%
Y: 64%
K: 1%

R: 48
G: 158
B: 119
#309E77

C: 94%
M: 61%
Y: 36%
K: 25%

R: 13
G: 76
B: 106
#0D4C6A

C: 12%
M: 74%
Y: 31%
K: 2%

R: 214
G: 96
B: 125
#D6607D

Relaciones Internacionales



C: 57%
M: 0%
Y: 48%
K: 0%

R: 119
G: 193
B: 157
#77C19D

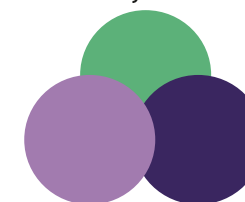
C: 9%
M: 83%
Y: 77%
K: 1%

R: 217
G: 71
B: 59
#D9473B

C: 96%
M: 86%
Y: 33%
K: 27%

R: 42
G: 48
B: 92
#2A305C

Red de Mujeres en CyT



C: 43%
M: 57%
Y: 6%
K: 0%

R: 161
G: 123
B: 175
#a17baf

C: 92%
M: 98%
Y: 26%
K: 20%

R: 58
G: 38
B: 97
#3a2661

C: 66%
M: 4%
Y: 65%
K: 0%

R: 92
G: 178
B: 120
#5cb278

ICONOGRAFÍA



ICONOGRAFÍA

Para identificar y representar a cada departamento perteneciente a la Facultad, se utilizarán representaciones iconográficas de los mismos cuando sea necesario. Estos permiten comunicar de una manera clara y comprensible la función de cada Departamento.

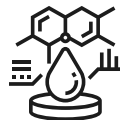
A continuación se muestra cada ícono en su versión monocromática, que permite un mejor uso en cualquier tipo de aplicación.



Departamento de Ingeniería Eléctrica



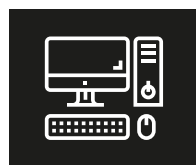
Departamento de Ingeniería Química y Bioprocesos



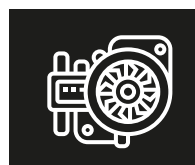
Departamento de Ingeniería Geoespacial y Ambiental



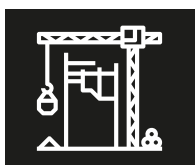
Departamento de Ingeniería en Minas



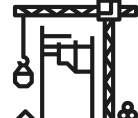
Departamento de Ingeniería Informática



Departamento de Ingeniería Mecánica



Departamento de Ingeniería Obras Civiles



Departamento de Ingeniería Metalúrgica



Departamento de Ingeniería Industrial

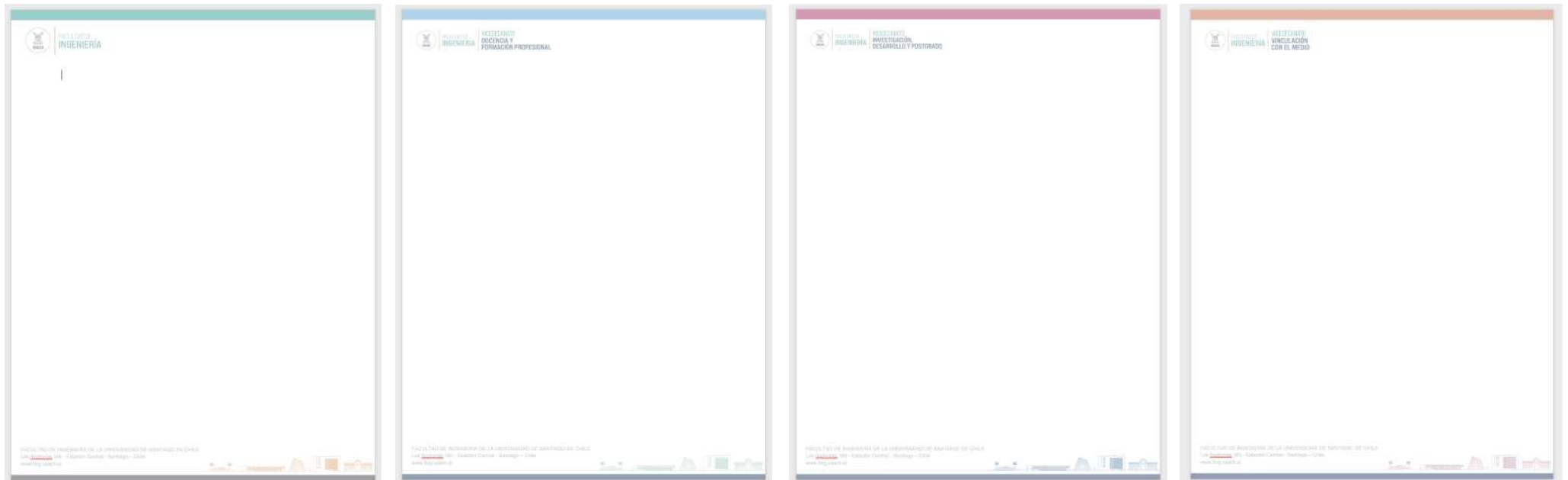


PLANTILLAS

A teal-colored geometric shape, resembling a parallelogram or a trapezoid, is positioned in the upper right corner of the page. It is oriented diagonally, with its top-left corner pointing towards the center of the page.

PLANTILLAS

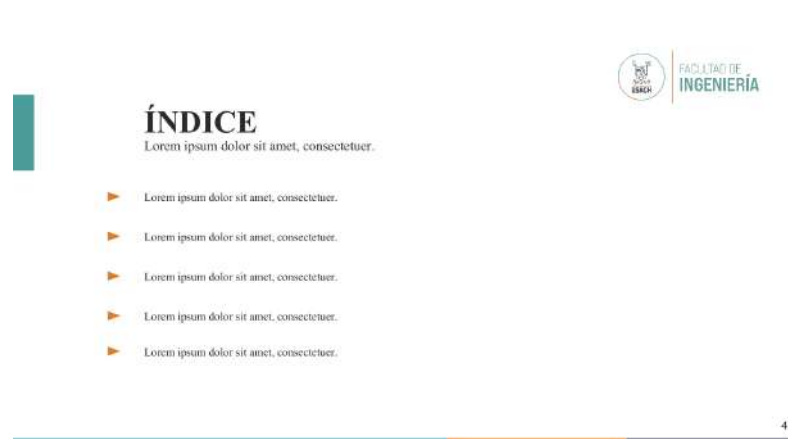
Se realizó diseño de plantillas para uso en documentación emitida por la Facultad y/o sus respectivos Vicedecanatos, estas son en tamaño carta y oficio. El diseño de Facultad puede ser utilizado en general por las distintas unidades y Departamentos Fing según sea necesario.



Todas las plantillas se encuentran disponibles para descargar desde la web fing.usach.cl.

PLANTILLAS

Se realizó diseño de plantillas power point para uso en presentaciones emitida por la Facultad y/o sus respectivos Vicedecanatos. El diseño de Facultad puede ser utilizado en general por las distintas unidades y Departamentos Fing según sea necesario. Todas las plantillas se encuentran disponibles para descargar desde la web fing.usach.cl.





FACULTAD DE **INGENIERÍA**